

consorcio
sayp
sistema de administración y pagos

INSTRUCTIVO DE UTILIZACIÓN SFTP

	Instructivo de Instalación SFTP	
---	--	--

CONTROL DE CAMBIOS

Esta sección se debe diligenciar cuando se realicen cambios a este documento.

Versión	Fecha	Descripción	Responsable
1.0	10-04-2013	Primera versión	Mauricio Ortiz

Revisado Por:	Aprobado Por:
Elkin Mauricio Ortiz Líder de Seguridad Consorcio SAYP	Juan Daniel Molano Director de Sistemas Consorcio SAYP

Tabla de Contenido

1. PROPOSITO	4
2. ALCANCE	4
3. DEFINICIONES Y SIGLAS	4
3.1. DEFINICIONES	4
3.2. SIGLAS	4
4. REQUISITOS PARA LA INSTALACIÓN	5
5. PROCESO DE CONFIGURACIÓN	5
6. ANEXOS	5

1. PROPOSITO

El objetivo del presente documento es describir paso a paso para la configuración del software WINSXP v 5.1.5 para tener acceso al servidor SFTP del Consorcio SAYP

2. ALCANCE

Este instructivo se encuentra dirigido a todos los usuarios del servicio SFTP

3. DEFINICIONES Y SIGLAS

3.1. DEFINICIONES

Dirección IP

El número que identifica a cada dispositivo dentro de una red con protocolo IP.

Password

Es una forma de autenticación que utiliza información secreta para controlar el acceso hacia algún recurso.

Servicio

Es un medio de entregar valor a los clientes, al facilitar los resultados que los clientes quieren lograr sin apropiarse de los costos y riesgos específicos. A veces se utiliza el término 'Servicio' como sinónimo de servicio base, servicio de TI o paquete de servicios.

Usuario

Es la persona que utiliza los servicios de TI en el día a día. Los usuarios son distintos de los clientes, ya que algunos clientes no utilizan el servicio de TI directamente.

SFTP

SSH File Transfer Protocol (también conocido como SFTP o Secure File Transfer Protocol) es un protocolo del nivel de aplicación que proporciona la funcionalidad necesaria para la transferencia y manipulación de archivos sobre un flujo de datos fiable.

4. REQUISITOS MÍNIMOS PARA LA INSTALACIÓN

Para realizar la instalación del Software WinSCP 5.1.5 es necesario que cuente con:

- Sistema Operativo Windows XP o superior
- Espacio libre en el Disco Duro de 100Mb
- Conexión a internet (preferible conexiones banda ancha)

5. PROCESO DE CONFIGURACIÓN

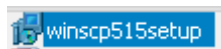
Paso 1:

Para dar inicio a la configuración del software WinSCP es necesario descargar la aplicación de la ruta:

<http://winscp.net/download/winscp515setup.exe>

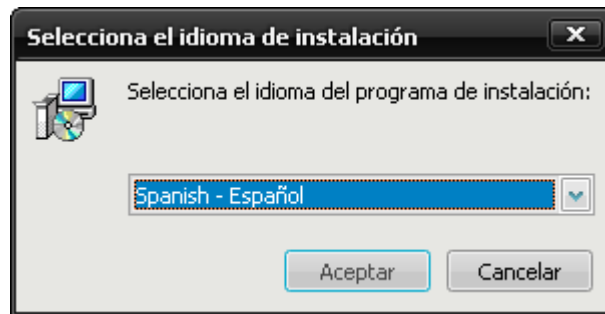
Paso 2:

Una vez descargado aparecerá el ícono de instalación, sobre el cual debe hacer doble clic para iniciar la configuración



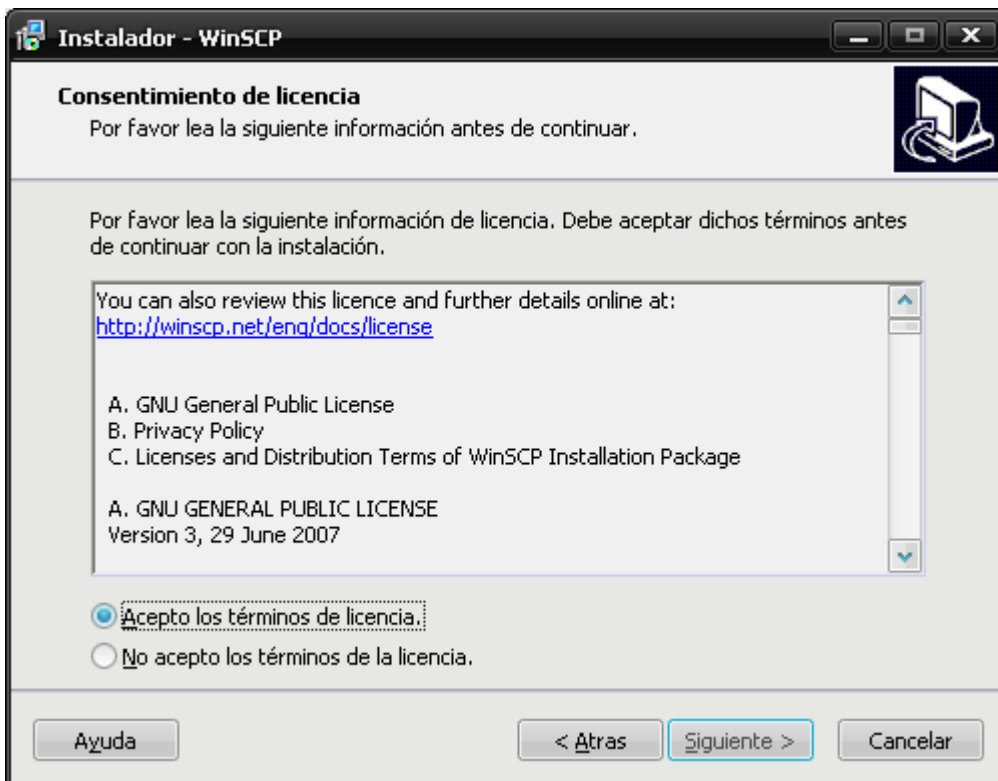
Paso 3:

La configuración inicia con la siguiente pantalla. Escoja el lenguaje (Español) Presione el botón "Aceptar" para continuar con el proceso.



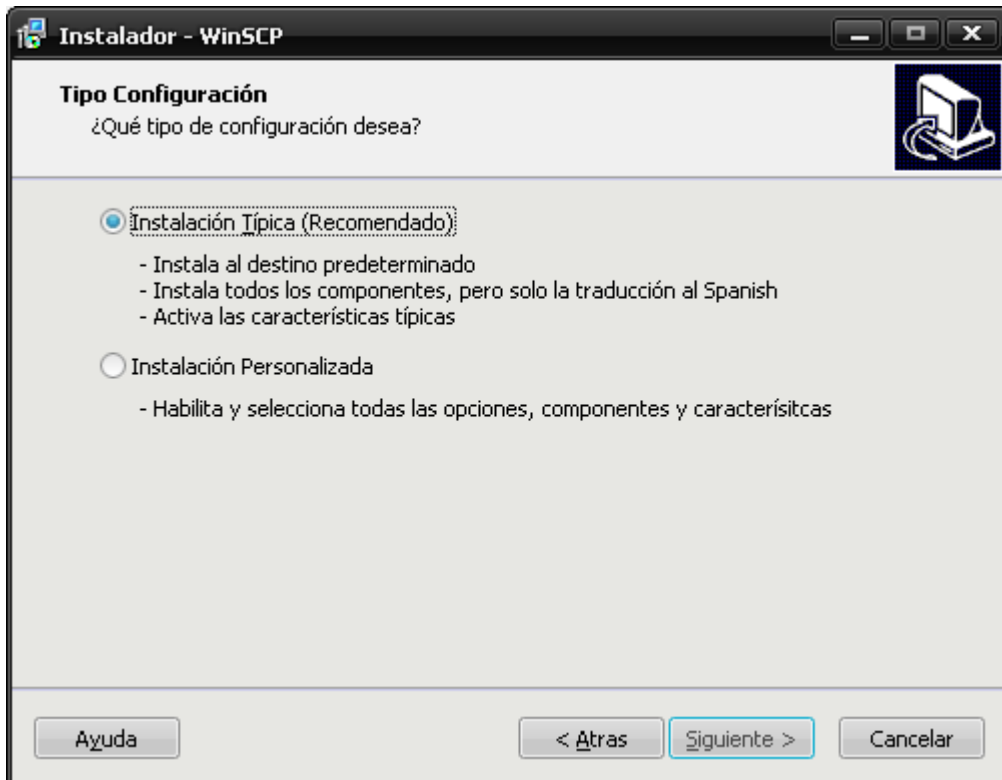
Paso 4

En las pantalla del Acuerdo de Licencia de bienvenida y haga clic en Siguiente después de revisarlos.



Paso 5

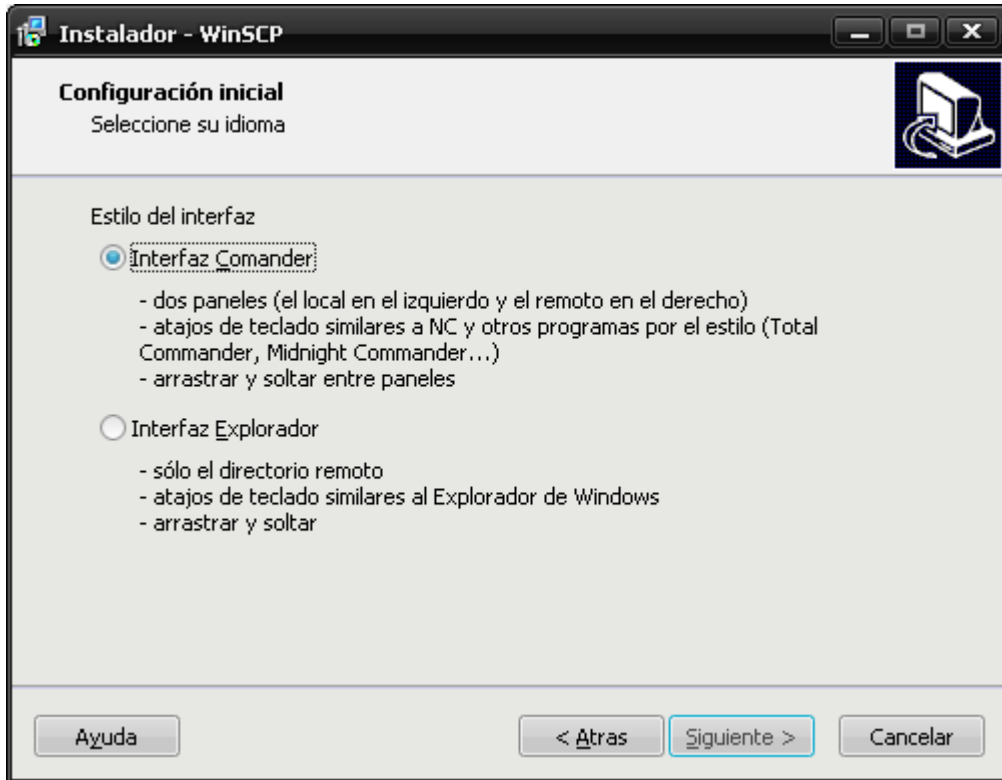
Se le pedirá que seleccione un tipo de instalación.



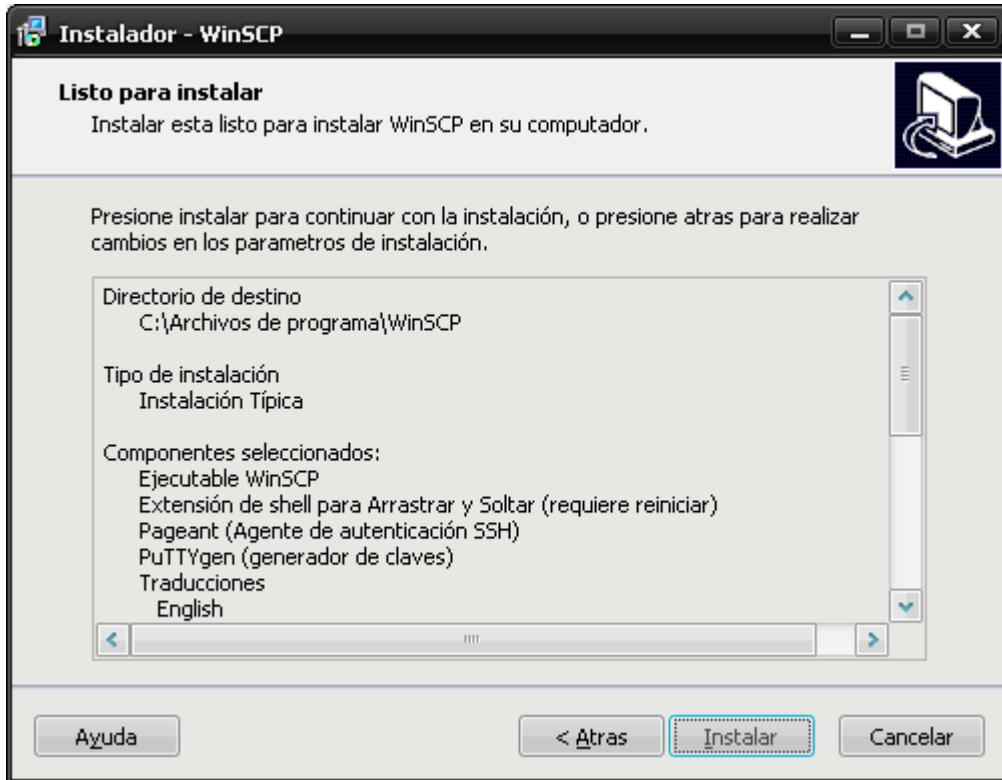
Seleccione Instalación típica.

Paso 6: A continuación, se le pedirá para la configuración inicial del usuario.

Escoja: mantener interfaz tipo (Comander)



Paso 7:



Después de seleccionar la interfaz, se abre la pantalla. En esta pantalla, puede revisar las opciones de instalación que ha seleccionado. Haga clic en Instalar para iniciar la instalación.

Paso 8:

Una vez instalado, el ícono aparecerá en el escritorio. De click en el botón “WinSCP” para dar inicio a la sesión.



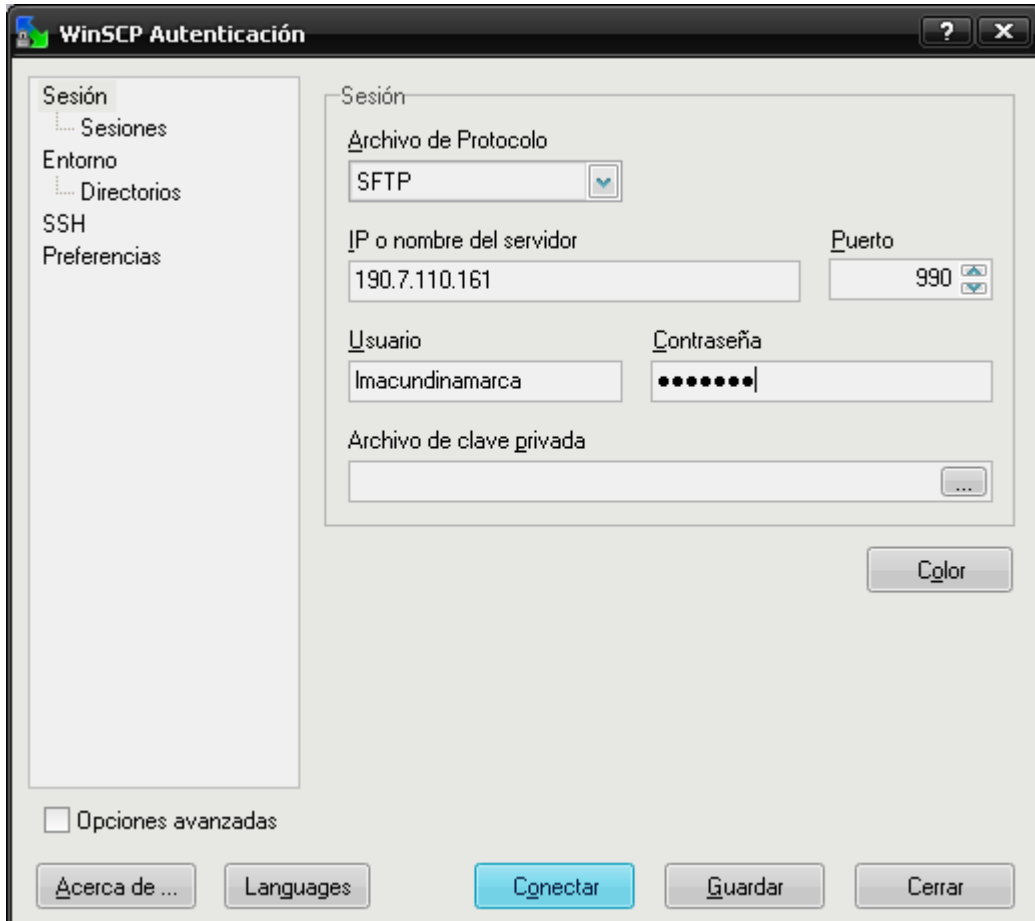
Paso 9:

Escriba en el campo IP o nombre servidor la dirección:

190.7.110.161

Escriba en el campo Puerto: **990**

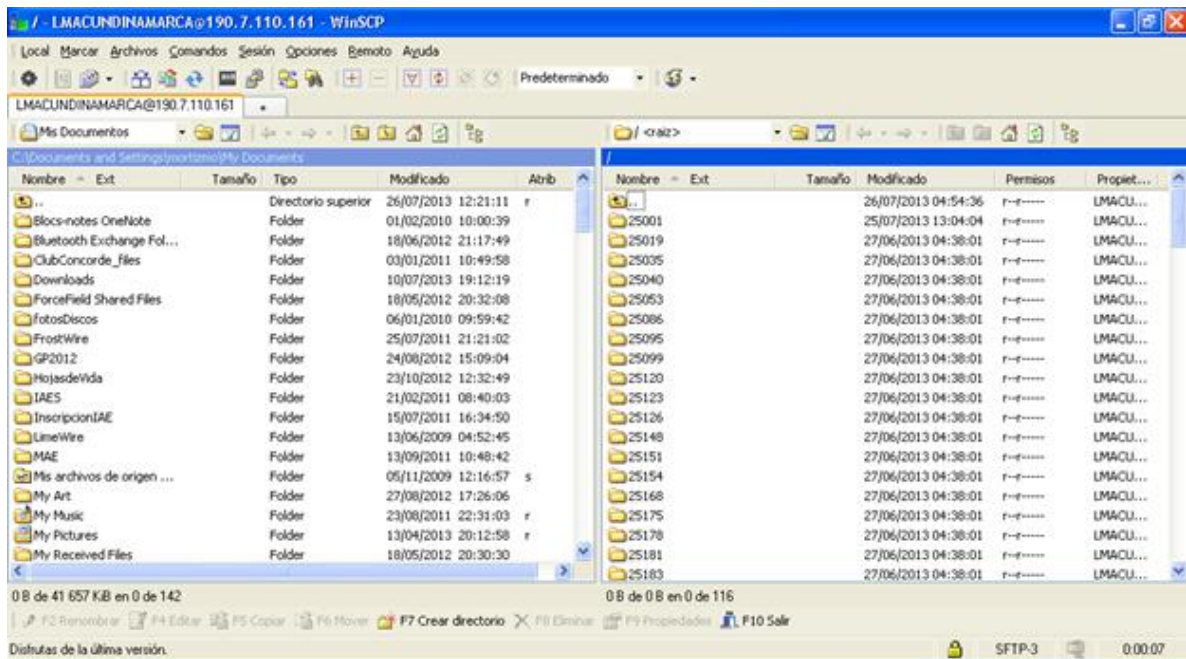
Escriba en los campos usuario y contraseña, el nombre de usuario y contraseña entregados por el consorcio SAYP



De click en conectar

Paso 10:

Al conectarse se debe ver una imagen similar a la siguiente.



Paso 11:

Para copiar a un archivo a su equipo, desde el SFTP, puede escoger el archivo y arrastrarlo a su carpeta de preferencia en su computador, así mismo para copiar un archivo al SFTP si tiene permisos de escritura, lo podrá hacerlo arrastrando el archivo de la pantalla izquierda a la derecha.

6. NOTAS

1. Al tercer intento de ingresar la contraseña de forma fallida se bloqueara el acceso al SFTP. En caso de suceder esto por favor comunicarse con el contacto que entregó el usuario y contraseña por parte del consorcio SAYP
2. Si tiene dudas de funcionamiento de la herramienta, por favor revise la pestaña ayuda ubicada en la parte superior derecha del aplicativo