

# Giros\*

por Unidad de Pago por Capitación (UPC)

Marzo 2024

\*Giros corresponden al valor pagado en el periodo por la ADRES a EPS, IPS y proveedores de servicios y tecnologías de salud.



La ADRES giró\* en el mes de febrero de 2024 **\$6.51 billones** para EPS, IPS y proveedores de servicios y tecnologías de salud.

## Giros a EPS Régimen Contributivo

Total girado

**\$3,13** billones

95,32 %

**\$3,60** billones

Servicios y tecnologías en salud

3,53 %

**\$110.504** millones

Provisión de incapacidades por enfermedad general

1,15 %

**\$36.174** millones

Actividades de promoción de la salud y prevención de las enfermedades

## Giro Directo a IPS Régimen Contributivo

**\$201.123** millones a **972 IPS y proveedores** de servicios y tecnologías en salud.

EPS que autorizaron el giro directo:

- Famisanar
- Savia Salud
- Emssanar
- Sanitas
- Capresoca
- Asmetsalud
- Servicio Occidental de Salud



Giros por

**\$120.002** millones

- 18.149 licencias de maternidad
- 8.491 licencias de paternidad
- 415 fallos de tutela

## Giros a EPS Régimen Subsidiado

Total girado

**\$3,38** billones

52,27 %

**\$1,81** billones para EPS

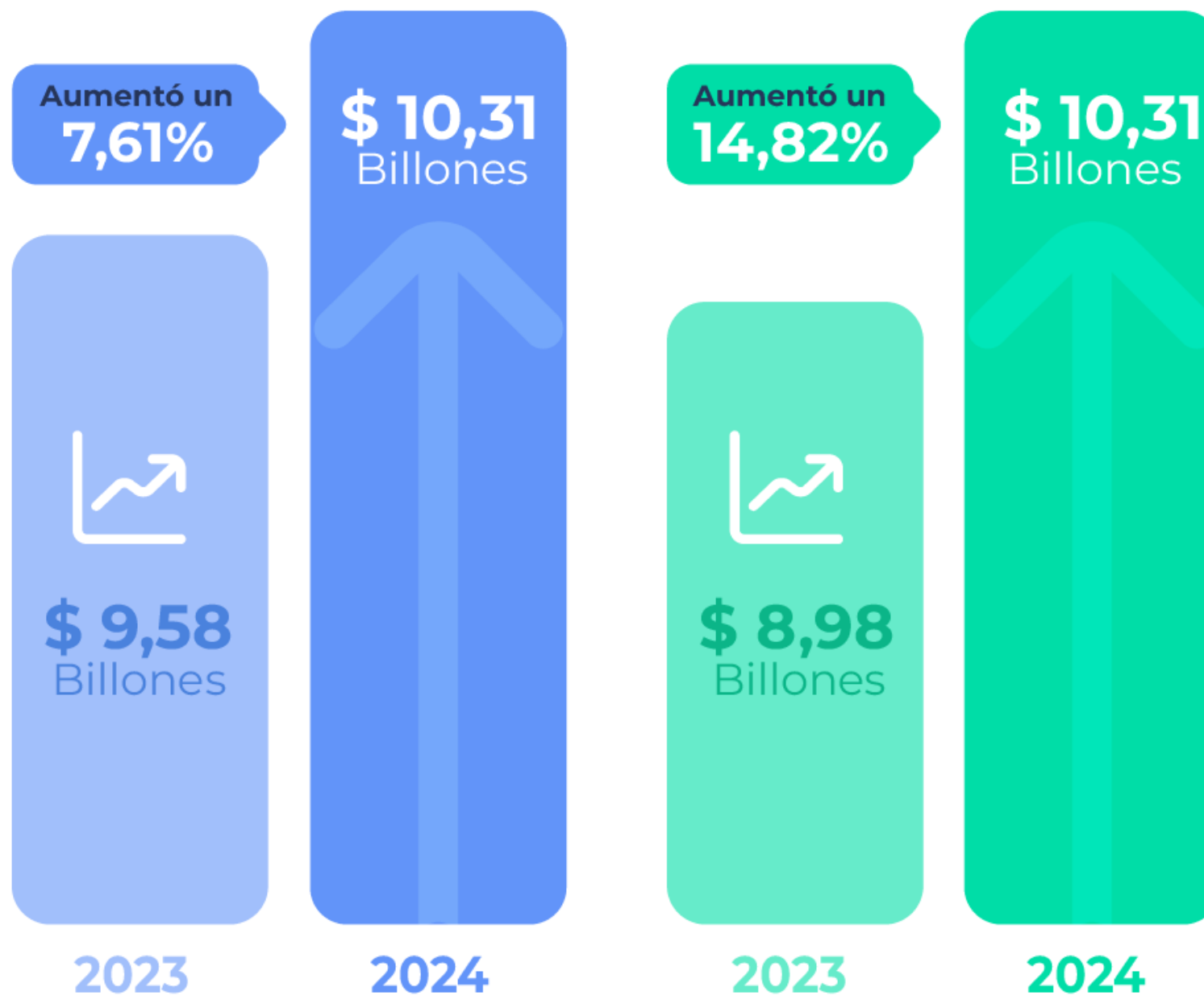
## Giro Directo a IPS Régimen Subsidiado

**\$1,57** billones a **2.705 IPS y proveedores** de servicios y tecnologías en salud autorizados por **26 EPS**.

47,73 %

## Acumulado de giros Enero - Marzo

2023 - 2024



Régimen Contributivo

Incluye la UPC reconocida, per cápita de promoción y provisión de incapacidades por enfermedad general.

Régimen Subsidiado

Hace referencia a la UPC reconocida para los afiliados al régimen subsidiado.



El giro por licencias de **maternidad y paternidad** aumentó un

**54.08%**

El detalle de los **beneficiarios y giros efectuados** se puede consultar en la sección **Lupa al Giro** de nuestra página web:

www.adres.gov.co



Lupa al giro



Fuente: Resultados de los procesos de Compensación y de LMA, regímenes contributivo y subsidiado.